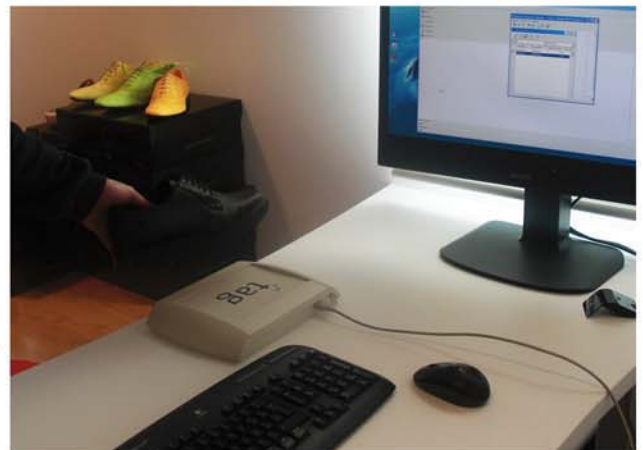


## INESCOP y TAG Ingenieros presentan en IFEMA la tienda de calzado del futuro basada en la aplicación de la RFID

La presentación se enmarca dentro de la Feria Internacional de calzado y artículos de piel Modacalzado + Iberpiel en Madrid. La tienda se basa en la utilización de la RFID para la identificación unitaria de cada uno de los zapatos a la venta.

Desde hoy y hasta el próximo jueves se celebra la Feria Internacional de calzado y artículos de piel Modacalzado + Iberpiel en el recinto ferial de IFEMA en Madrid. En este evento se presentará la tienda de calzado del futuro a cargo del Instituto Tecnológico del Calzado y Conexas INESCOP, en colaboración con la empresa de ingeniería especializada en tecnología RFID, TAG Ingenieros.

La RFID tiene una gran aplicabilidad en diferentes sectores y campos, por esta razón desde INESCOP se están llevando a cabo diferentes proyectos relacionados con esta tecnología con el objeto de conocer el alcance que puede llegar a tener en el sector del calzado y conexas.



La tienda de calzado del futuro se basa en la utilización de la RFID para la identificación unitaria de cada uno de los zapatos a la venta. Mediante la identificación unitaria se puede obtener un nivel de trazabilidad y seguimiento que hasta el momento no se podía obtener con el código de barras, además de obtener los beneficios implícitos de la RFID como son la identificación de manera masiva y sin necesidad de visión directa.

La tienda de calzado del futuro realiza la entrada de mercancía de manera automatizada y rápida gracias a la lectura a través de un terminal de mano RFID. De este modo, se pueden comprobar las unidades de calzado que se reciben en la tienda sin tener que procesar manualmente cada uno de los pares, con el consiguiente ahorro en tiempos y con una total garantía en las lecturas. Una vez se disponen los zapatos en la tienda, es posible realizar un inventario de manera rápida a través del mismo terminal de lectura.

A través de la RFID se podrán realizar inventarios de la tienda en tan sólo unos minutos, pudiendo conocer el volumen de zapatos de la tienda, así como localizar pares que no están en su correcta ubicación. Además de realizar el inventario, también será posible realizar una búsqueda de unos zapatos a través del terminal móvil RFID, ya que en muchas ocasiones se pierden ventas porque se desconoce si se dispone de una talla concreta, la cual se encuentra por la zona de exposición de la tienda. El terminal móvil dispone de una función de búsqueda, que a través de avisos sonoros permite encontrar rápidamente los zapatos solicitados.

Otra de las funcionalidades añadidas a la tienda es la integración del catálogo con un centro de demostración integrando la RFID. El personal puede mostrar los diferentes modelos del catálogo a través de un lector de sobremesa RFID sobre el cual se pueden ir depositando zapatos. Cuando el tag que identifica cada zapato es leído se muestra a través de una nueva pestaña en el explorador la información asociada a dicho zapato en el catálogo online, con lo cual se puede realizar una venta mucho más atractiva y dinámica para el cliente. Finalmente se ha optimizado el proceso de venta, ya que ya no es necesario realizar largas colas para pagar, mediante la RFID se reduce el tiempo de espera para la impresión del ticket de compra ya que se puede realizar la lectura de manera múltiple de los zapatos comprados.